

NUCLEI FAMILIARI NON INTERESSATI DAL CONTAGIO DA COVID-19

E NON IN QUARANTENA OBBLIGATORIA.

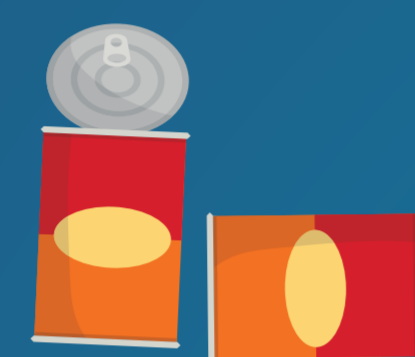
Le indicazioni sono basate sulle linee di indirizzo predisposte dall'Istituto Superiore di Sanità che dettano modalità operative per la gestione dei rifiuti urbani improntate al principio di cautela su tutto il territorio nazionale, come previsto dal DPCM 9 marzo 2020.

Si raccomanda i cittadini di seguire in modo puntuale e rigoroso le indicazioni di seguito riportate al fine di contenere la diffusione del virus e di tutelare la salute degli operatori del servizio di raccolta e trattamento dei rifiuti urbani.

CONTINUARE AD EFFETTUARE LA RACCOLTA DIFFERENZIATA CON LE CONSUETE MODALITÀ.



PLASTICA



METALLI



VETRO



RIFIUTO
ORGANICO



CARTA
E CARTONI

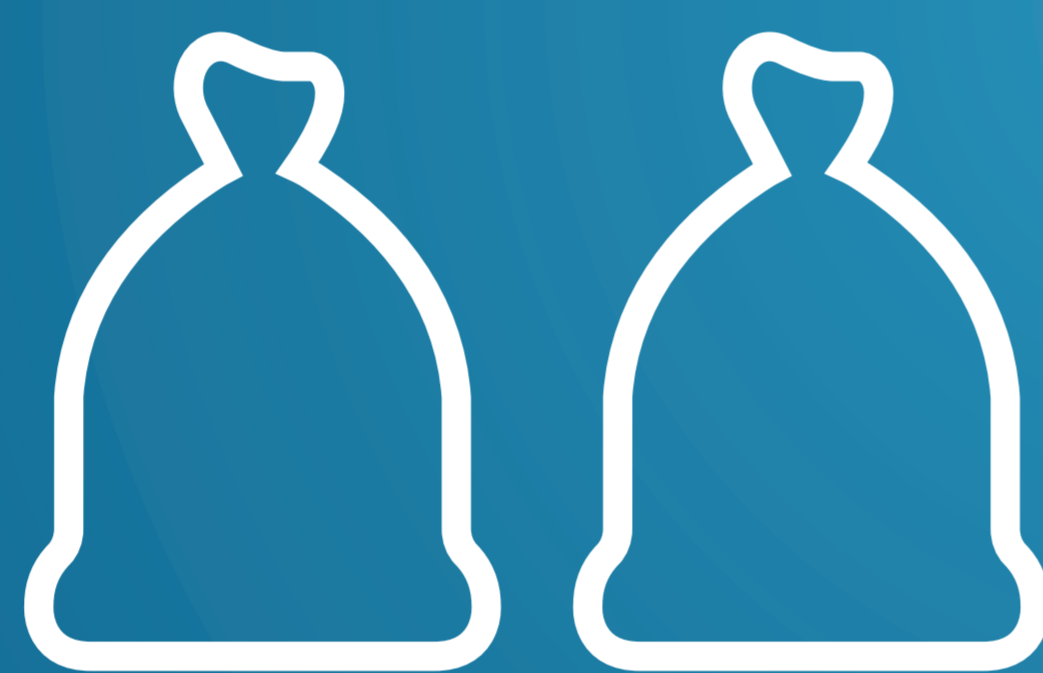


INDIFFERENZIATI
(SECCO RESIDUO)

IMPEGNANDOSI A SEPARARE CON CURA LE DIVERSE FRAZIONI (CARTA E CARTONI, PLASTICA, VETRO, ORGANICO, METALLI) IN MODO DA RIDURRE I RIFIUTI INDIFFERENZIATI (RIFIUTO SECCO RESIDUO) PRODOTTI.



SISTEMA DI RACCOLTA
CASA PER CASA



SISTEMA DI RACCOLTA
DOMICILIARE CON SACCO



SISTEMA DI RACCOLTA
DOMICILIARE CON SACCO
E CONTENITORE



SISTEMA DI RACCOLTA
STRADALE O MISTO



Fazzoletti di carta
Usare fazzoletti di carta in caso di raffreddamento e gettarli nei rifiuti indifferenziati.



Mascherine e guanti
In caso di uso di mascherine e guanti, gettarli nei rifiuti indifferenziati.

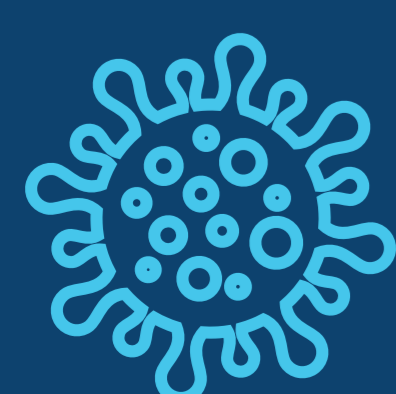


Utilizzare 2 o più sacchetti, posizionati uno dentro l'altro, all'interno del contenitore usato abitualmente per la raccolta dei rifiuti indifferenziati.



Chiudere con cura il sacchetto dei rifiuti indifferenziati.

CONFERIRE I RIFIUTI INDIFFERENZIATI AL SERVIZIO DI RACCOLTA
CON LE MODALITÀ E LE TEMPISTICHE IN VIGORE
NEL COMUNE DI RESIDENZA.



Numero Verde: 800 844 344

Per altre informazioni: isontinambiente.it

